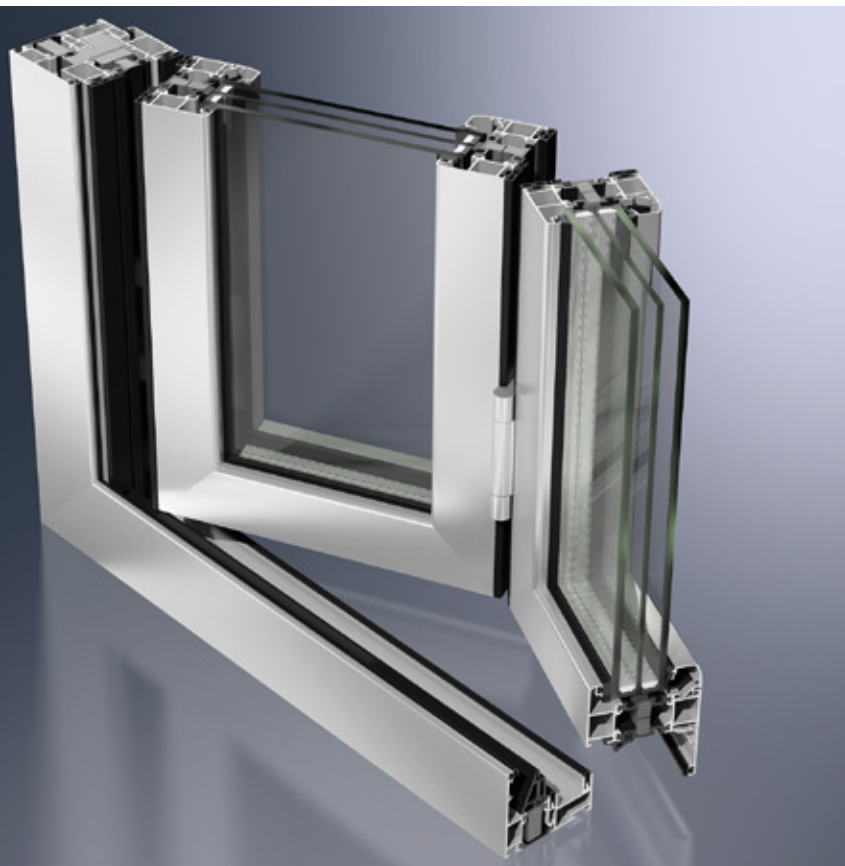


# Schüco Faltschiebesystem ASS 80 FD.HI

## Schüco Складная раздвижная система ASS 80 FD.HI



Mit dem hochwärmegedämmten Schüco Faltschiebesystem ASS 80 FD.HI bietet Schüco eine einzigartige Faltschiebetür, die einen  $U_f$ -Wert bis  $1,7\text{W}/(\text{m}^2\text{K})$  und einen  $U_w$ -Wert  $< 1,3\text{W}/(\text{m}^2\text{K})$  erreicht. Die Anforderungen der EnEV 2009 werden damit mühelos erfüllt. Schmale Ansichtsbreiten und große Typenvielfalt runden das Faltschiebesystem ab.

Уникальная складная раздвижная система Schüco ASS 80 FD.HI с повышенной теплоизоляцией, коэффициенты  $U_f$  до  $1,7\text{Вт}/(\text{м}^2\text{К})$  и  $U_w < 1,3\text{Вт}/(\text{м}^2\text{К})$ . Система легко удовлетворяет требования EnEV 2009. Кроме того, складная раздвижная система отличается малой шириной видимой части и широким выбором типов.

Schüco Faltschiebesystem  
ASS 80 FD.HI  
Schüco Складная раздвижная  
система ASS 80 FD.HI

### Eigenschaften und Vorteile

- Hochwärmegedämmtes Faltschiebesystem mit einer Grundbautiefe von 80 mm
- Formschönes Design durch abgerundete Profilkanten
- Maximale Flügelgrößen (B x H):  
1.200 mm x 3.000 mm
- Flügelgewichte bis 100 kg

### Характеристики и преимущества

- Складная раздвижная система с повышенной теплоизоляцией, базовая монтажная глубина 80 мм
- Привлекательный дизайн с закругленными кромками профилей
- Макс. размеры створок (Ш x В):  
1 200 мм x 3 000 мм
- Вес створки до 100 кг

### Technische Informationen Техническая информация

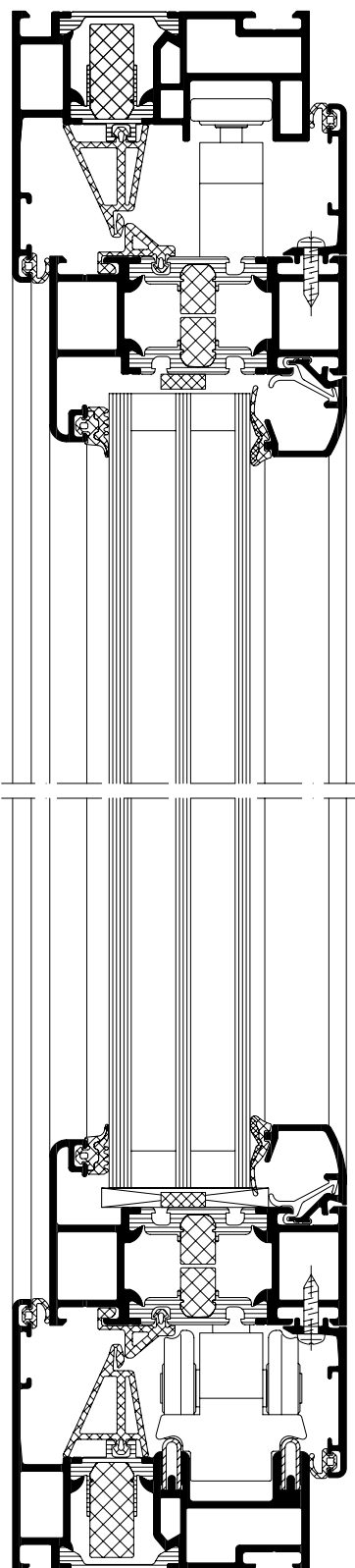
Prüfungen und Normen Испытания и стандарты	Prüfergebnis Результат испытания
Windlastwiderstand nach DIN EN 12210* Устойчивость к ветр. нагрузке согл. DIN EN 12210*	Bis Klasse C2 / B3 До класса C2/B3
Schlagregendichtheit nach DIN EN 12208** Ливнестойкость согл. DIN EN 12208**	Bis 450 Pa До 450 Па
Luftdurchlässigkeit nach DIN EN 12207 Воздухопроницаемость согл. DIN EN 12207	Bis Klasse 3 До класса 3
Einbruchhemmung nach DIN EN 1627** Защита от взлома согл. DIN EN 1627**	Bis Klasse RC 2 (WK2) До класса RC 2 (WK2)
Wärmedämmung nach DIN EN ISO 10077-2 Теплоизоляция согл. DIN EN ISO 10077-2	$U_w < 1,3\text{W}/(\text{m}^2\text{K})$

\* Durchbiegungsverhalten profilabhängig  
Сопrotвление изгибу в завис. от профиля

\*\* Abhängig von der Ausführung  
В завис. от исполнения

# Systemeigenschaften Schüco ASS 80 FD.HI

## Характеристики системы Schüco ASS 80 FD.HI



### Eigenschaften und Vorteile

- Wärmedämmung nach DIN EN 10077
- Hochwärmedämmtes Faltschiebesystem  $U_w$ -Werte von  $< 1,3 \text{ W}/(\text{m}^2\text{K})$  erreichbar
- Erweiterte Dämmzone mit Schaumverbund-Isolierstegen
- Grundbautiefe von 80 mm
- Schmale Ansichtsbreiten ab 112 mm (Standardfalte)
- Flügelgrößen bis  $3,6 \text{ m}^2$  realisierbar (je nach Ausführung)
- Flügelgewichte bis 100 kg
- Formschönes Design durch abgerundete Profilkanten
- Wahlweise flache Bodenschwelle für Geschäftszentren
- Blend- und Flügelrahmen werden umlaufend auf Gehrung gearbeitet
- Hohe Flexibilität im Objektgeschäft durch Profil-Eigenverbund
- Große Farbvielfalt möglich, auch außen andersfarbig als innen
- Einbruchhemmung bis RC 2 (WK2) gemäß DIN EN 1627
- Elemente wahlweise nach rechts, links, innen oder außen faltbar
- Einsetzbar als Balkonverglasung
- Schüco AWS 70 BS.HI Fensterflügel als Drehkipplügel im Falflügel integrierbar
- Justierung des Elementes im eingebauten Zustand möglich
- Edelstahlauflagschiene und Edelstahl- bzw. Kunststoffrollen für leichtes Bewegen der Flügel

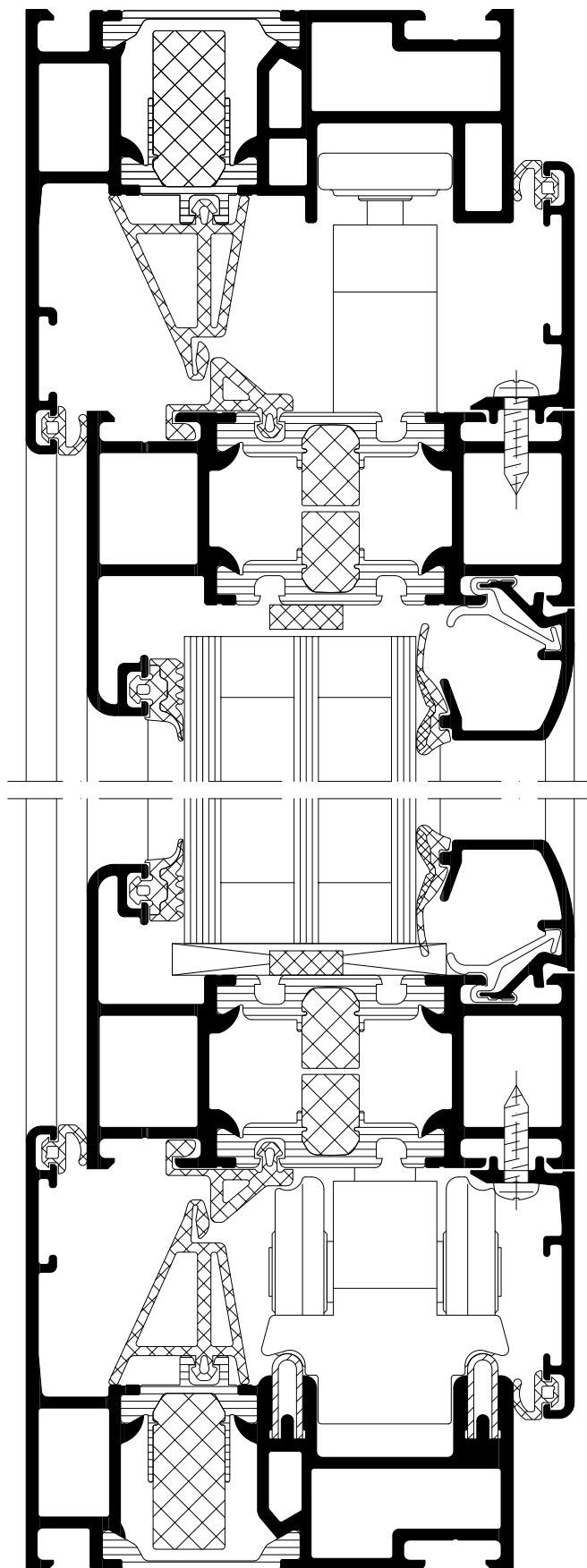
### Характеристики и преимущества

- Теплоизоляция согл. DIN EN 10077
- Складная раздвижная система с повышенной теплоизоляцией, возможны коэф.  $U_w < 1,3 \text{ Вт}/(\text{м}^2\text{К})$
- Расширенная зона изоляции с термомостами со вспененными вставками
- Базовая монтажная глубина 80 мм
- Малая ширина видимой части от 112 мм (стандартная складка)
- Размеры створок до  $3,6 \text{ м}^2$  (в зависимости от исполнения)
- Вес створки до 100 кг
- Привлекательный дизайн с закругленными кромками профилей
- Исполнение с плоским порогом для торговых центров
- Рамы и створки по периметру, раскрой под углом 45 градусов
- Высокая универсальность в объектном строительстве благодаря собственной скатке профилей
- Многообразие расцветок, возможны различные цвета с наружной и внутренней стороны
- Защита от взлома до RC 2 (WK2) согласно DIN EN 1627
- Элементы складываются вправо, влево, внутрь или наружу
- Используется для остекления балконов
- Возможность встраивания поворотно-откидных оконных створок Schüco AWS 70 BS.HI в складную часть системы
- Возможно регулирование элемента во встроенном состоянии
- Направляющая из нержавеющей стали и ролики из нержавеющей стали или ПВХ для удобного перемещения створок

## Schüco ASS 80 FD.HI

Системные профили – собственная скатка, заводская скатка и скатка Schüco

Systemprofile im Kunden-, Werks- und Schüco-Verbund



### Характеристики и преимущества

- Складная раздвижная система с повышенной теплоизоляцией (коэффициент  $U_w < 1,3 \text{ Вт/(м}^2\text{К)}$ )
- Увеличенная теплоизоляционная зона с заполненными пеной камерами
- Монтажная глубина от 80 мм
- Малая ширина видимой части от 112 мм
- Площадь створки до  $3,6 \text{ м}^2$  (в зависимости от конструкции)
- Вес створки до 100 кг (в зависимости от конструкции)
- Уникальный дизайн благодаря закругленным краям профиля
- Беспрепятственный вход благодаря теплоизолированным плоским порогам
- Наружная рама и рама створки соединяются под углом
- Высокая степень универсальности позволяет различным клиентам, использующим собственные профили, участвовать в крупномасштабных проектах
- Профили представлены в широкой цветовой гамме
- Класс взломостойкости до WK2 / RC 2 согласно DIN EN 1627
- Элементы складываются вправо, влево, внутрь или наружу
- Возможность встраивания поворотно-откидных оконных створок Schüco AWS 70 BS.HI в складную часть системы
- Возможность регулировки собранных элементов
- Направляющая из нержавеющей стали и ролики из нержавеющей стали или ПВХ обеспечивают легкость движения створок

### Eigenschaften und Vorteile

- Hochwärmegedämmtes Falt-Schiebesystem  
 $U_w$  Werte von  $< 1,3 \text{ W/(m}^2\text{K)}$  erreichbar
- Erweiterte Dämmzone mit Schaumverbund-Isolierstegen
- Grundbautiefe von 80 mm
- Schmale Ansichtsbreiten ab 112 mm
- Flügelgrößen bis  $3,6 \text{ m}^2$  realisierbar (je nach Ausführung)
- Flügelgewichte von bis zu 100 kg (je nach Ausführung)
- Formschönes Design durch abgerundete Profilkanten
- Barrierefreier Zutritt durch flache wärmegedämmte Bodenschwelle möglich
- Blend- und Flügelrahmen werden umlaufend auf Gehrung gearbeitet
- Hohe Flexibilität im Objektgeschäft durch Profil-Eigenverbund
- Mehrfarbige Profilgestaltung
- Einbruchhemmung bis WK2 / RC 2 gemäß DIN EN 1627
- Elemente wahlweise nach rechts, links, innen oder außen faltbar
- Schüco AWS 70 BS.HI Fensterflügel als Drehkippsflügel im Faltflügel integrierbar
- Justierung des Elementes im eingebauten Zustand möglich
- Edelstahlauflagschiene und Edelstahl- bzw. Kunststoffrollen für leichtes Bewegen der Flügel

 Profile  
Профили

 Elementarschnitte  
Сечения элементов

 Verglasung  
Остекление

 Eck-/T-Verbinder  
Углов./Т-соединения

 Beschläge  
Фурнитура

 Werkzeuge  
Инструменты

